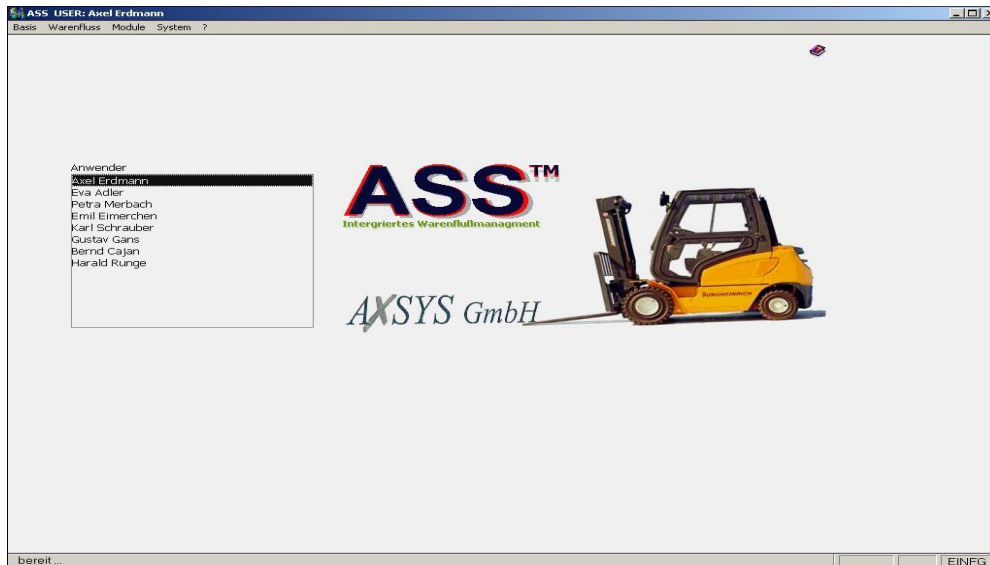


## AXSYS™ SOFTWARE SOLUTIONS - ASS™



### Ihre „Trumpfkarte“ im Warenflußmanagement

#### ASS™ -Modul externes Warenflußmanagement Lieferantenabwicklung

Die Aufgabenstellung eines modernen Warenflußmanagements erfordert die Unterstützung sämtlicher Einzelprozesse durch **eine einzige Softwareplattform**, um Transparenz, Informationsfluß und Effektivität zu erhöhen und Mehrfachverarbeitung von Daten und Fehleranfälligkeiten zu minimieren.

In diesem Zusammenhang haben wir die Abbildung sämtlicher Geschäftsprozesse aus dem Warenflußmanagement mit ASS™ entwickelt.

Ein wichtiger Baustein hierzu kann die Anbindung wichtiger Zulieferbetriebe sein, um bereits sehr früh über die Lieferstrukturen und Mengen, sowie die Daten zur Versendung informiert zu sein.

Das ASS™ Modul Lieferantenanbindung stellt eine Abfolge verschiedener Einzelfunktionen dar, die als WEB-Portal im Internet zur Verfügung steht. Diese Anwendung ist mit dem ASS™-Zentralsystem [internes Warenflußmanagement](#) oder Ihrem PPS/ERP-System und der jeweils benutzten Datenbank verbunden. Hier werden die Daten verwaltet, bzw. erzeugt oder eingelesen.

Sollten Sie bereits einen eigenen hierfür geeigneten WEB-Server betreiben, fügt sich diese Anwendung nahtlos in Ihre Systemkonfiguration ein. Sollten Sie noch kei-

ne Erfahrung mit Ihrem Internetauftritt besitzen, bieten wir Ihnen gerne das komplette Hosting für die ASS™ - Module Lieferanten- und [Endkundenanbindung](#) an oder beraten Sie beim Aufbau eigener technischer Funktionalitäten.

## Funktionen

Zunächst kann jeder Ihrer Lieferanten innerhalb des sehr übersichtlich gestalteten ASS™ -Teilmoduls, nach einem Log-In-Prozeß auf dem WEB-Server, die von ihm zu liefernden Bestell- oder Stücklistenpositionen Ihrer Bestellung sehen, die zuvor aus Ihrem ERP-/PPS-System dort eingestellt wurden und diese dann je nach seiner individuellen Lieferkapazität in detaillierte Liefer- bzw. Versandpositionen aufsplitten.

Voraussetzung hierfür ist eine Schnittstelle zu Ihrem Bestellwesen. Hieraus werden in die ASS™ -Datenbank alle relevanten Bestellvorgänge übernommen.

Nach dem Versand einer an den Warenempfänger abgehenden Position werden Sie gleichzeitig datentechnisch vom Lieferanten mit den nötigen Informationen über Sendungsumfang und -zeitpunkt versorgt.

Dies bedeutet, daß ein Datenfile über den Versandumfang vom Lieferanten bei Versandbereitschaft innerhalb des WEB-Portals erzeugt wird und von dem bei Ihnen installierten ASS™ -[Hauptmodul](#) oder Ihrer Hostanwendung eingelesen werden kann.

Von diesen Informationen können auch weitere ASS™ -Module wie der [Wareneingang](#), die [Lagerhaltung](#) oder die Produktionsplanung und Rechnungsprüfung Ihres PPS-/ERP-Systems unmittelbar profitieren.

Um weitere Einzelheiten hierüber zu erfahren, lesen Sie bitte auch die Beschreibung der ASS™ -Module [Wareneingang](#) und [Lagerwirtschaft](#).

The screenshot displays a complex software interface with several panels:

- Top Left:** A large empty window titled "Projekt".
- Top Right:** A large empty window titled "Sendung".
- Right Side (Formulare):** A vertical sidebar containing:
  - Buttons for "Barcodeaufkleber", "Adressaufkleber", "Packliste", and "Lieferschein".
  - Input fields for "Datum" and "Gewicht in kg" (with the value "174,40").
  - A "Packstück" table with columns for "Menge", "Bezeichnung", "Gewichte in kg" (Tara, Brutto, Inhalt), and "Abmessungen in cm" (Länge, Breite, Höhe).
  - A "Lieferant" section with a dropdown menu showing "LF98866" and a text field for "Name/Anschrift" containing "Hydraulik GmbH".
  - A button labeled "LIEFERANTEN MODUL L.V.".
- Bottom Left:** A "Kopfdaten" panel for "Bezeichnung" with a search icon and a save icon.
- Bottom Center-Left:** A table with columns: "Position", "Produkt", "ID", "Menge", "Verpackt", "Raus ...", and "Einzelgewicht kg".
- Bottom Center-Right:** A "Kopfdaten" panel for "Warenempfänger" with a search icon and a save icon.
- Bottom Center-Right:** A table with columns: "Position", "Produkt", "ID", "Menge", and "Positionsgewicht kg".

Abb. 1

Die Abwicklung sämtlicher Prozesse findet in einer einzigen zentralen Maske statt, so daß der Aufwand für die Bedienung der Software minimiert werden konnte (siehe Abb. 1).

Falls gewollt kann Ihr Zulieferer auch eigene Kopfdaten zu Ihrer Bestellung erfassen. Diese stehen ihm dann auch bei weiteren Bestellvorgängen wieder zur Verfügung, da die Anwendung je Lieferant eigene Stammdaten ermöglicht.

Jeder Ihrer Zulieferer kann im Rahmen dieser Möglichkeiten auch eigene Materialstämme oder andere Kopfdaten aus seinem PPS/ERP-System in das ASS™ übernehmen.

Dies erfordert dann das Füllen standardisierter Schnittstellen, die bereits fertig ausgearbeitet sind und modernsten Standards entsprechend als xml-File vorliegen. Hierbei stehen wir Ihrem Zulieferbetrieb zur Unterstützung jederzeit gerne zur Verfügung.

Die Informationen hinsichtlich Ihrer Bestellpositionen bekommt jeder dieser Lieferanten, sobald aus Ihrem PPS- oder ERP-System verfügbar, und kann diese aus dem WEB-Portal einlesen und bearbeiten (siehe Abb. 2).

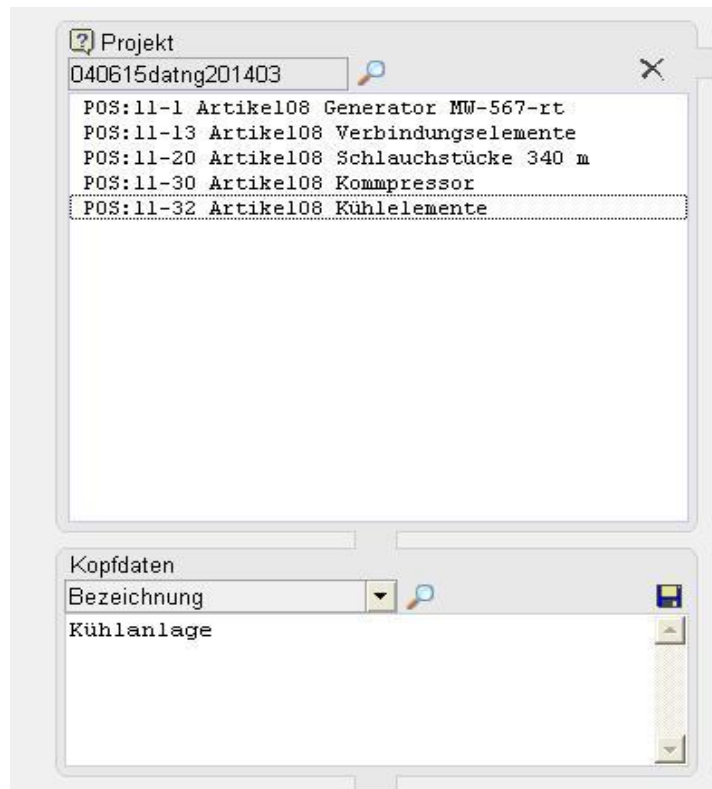


Abb. 2

Sollte die Grundlage eine technische Stückliste sein, so kann diese in das ASS™ - Hauptmodul z.B. aus Ihrem ERP-/PPS-System oder einer beliebigen anderen Anwendung eingelesen werden. Jeder Zulieferer bekommt dann automatisch sortiert, die von ihm zu liefernden Stücklistenpositionen aus dem Gesamtauftrag als Bestellpositionen übermittelt.

Nach dem Einlesen der Bestellpositionen kann der Lieferant diese beliebig in seine Sendungs-(unter-) positionen aufsplitten.

Dies umfaßt nicht nur die beliebige Aufteilung der Bestellpositionen in ein oder mehrere Sendungen oder in Teilmengen, sondern auch das Anlegen von u.U. nur dem Zulieferer bekannten Versandpositionen.

Diese Vorgehensweise erleichtert in allen eventuell nachgelagerten Prozeßschritten wie Wareneingang, Lagerwirtschaft, Verpacken oder der Warenannahme oder Einlagerung beim Endkunden die Identifikation der gelieferten Positionen im Verhältnis zu den Bestellpositionen, was Ihre Rechnungsprüfung wesentlich erleichtert.

Als Nebeneffekt generiert der Zulieferer in dieser Verfahrensweise über den gesamten Auftrag seine Versandstückliste, die Ihnen jeweils zeitgleich zur Weiterbearbeitung und zu Kontrollzwecken zur Verfügung steht (siehe Abb. 3).

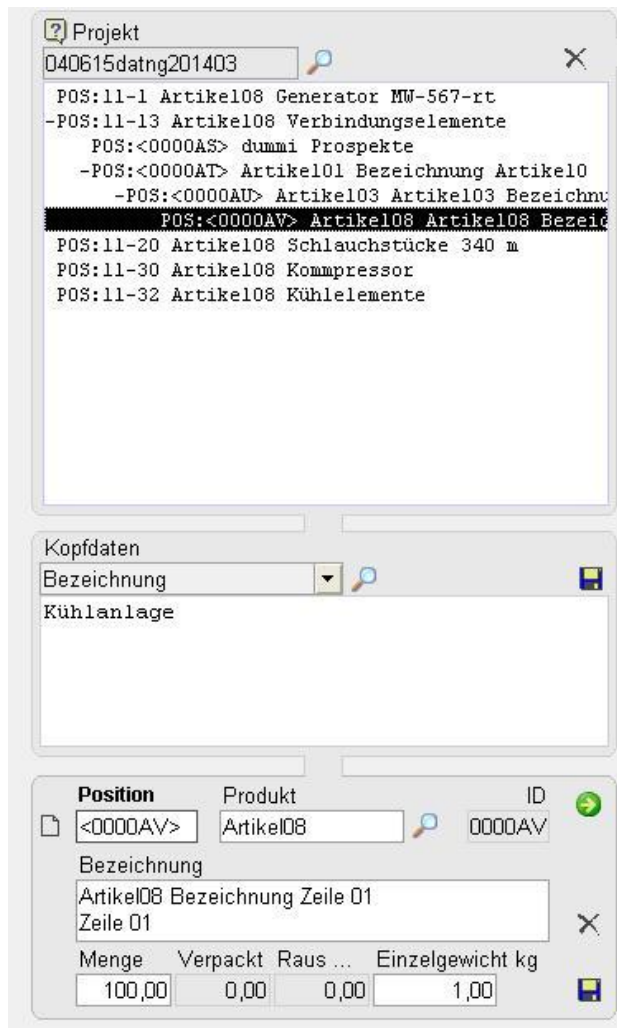
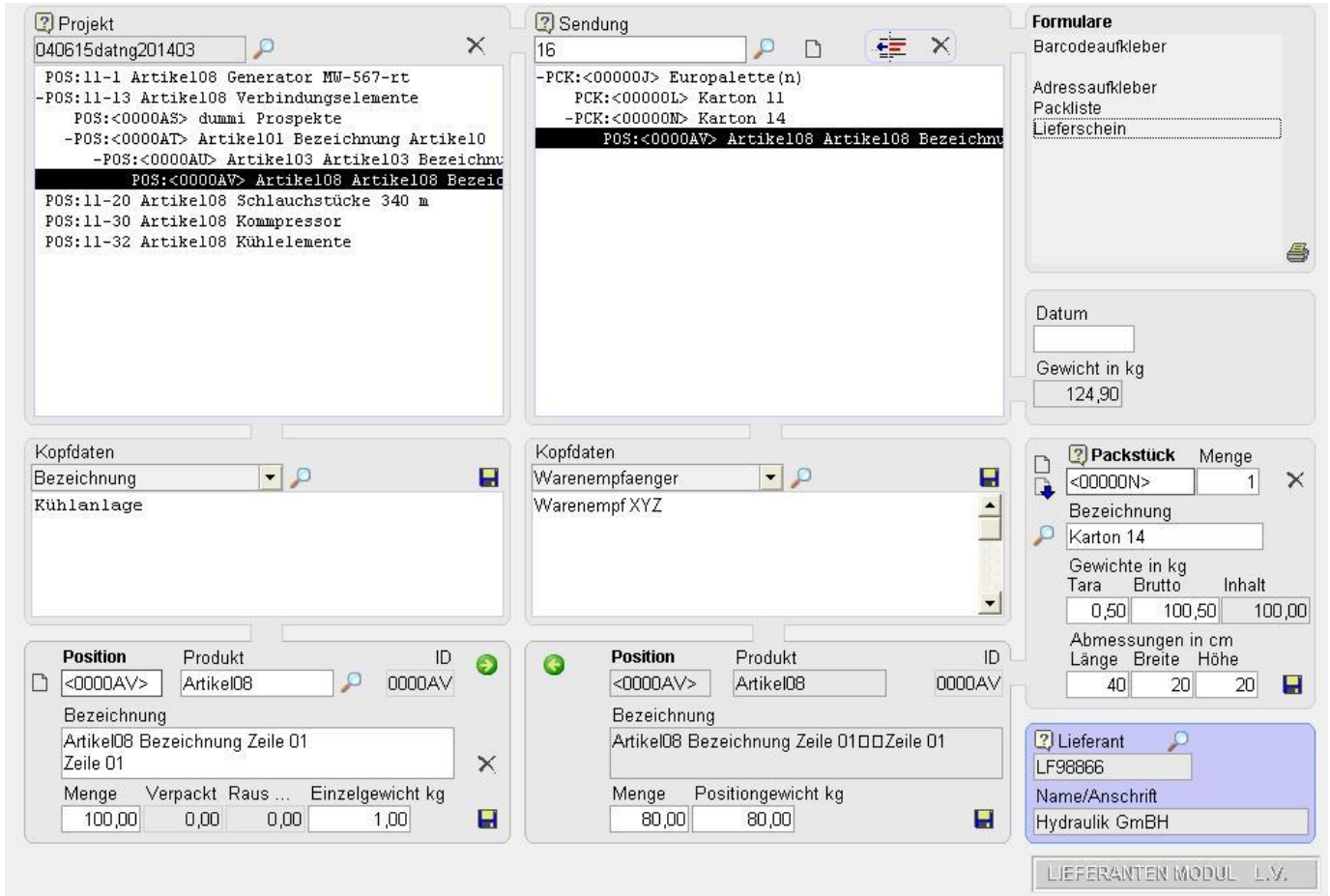


Abb. 3

Die Art und Weise der Verpackung kann durch den Zulieferer individuell und präzise am Bildschirm nachvollzogen werden. So kann der Lieferant die Art, Anzahl und Gewichte der Haupt- und Unterpäckstücke anlegen und Positionen ganz oder teilweise dieser Packstückstruktur zuordnen (siehe Abb. 4).

Abb. 4



Hiernach kann er je Sendungsposition und verwendetem Packstück Barcodelabel erzeugen, die bereits je Auftrag/Projekt eine vorgegebene Struktur haben und im weiteren Verlauf des Warenflusses diese Position kennzeichnen (siehe Abb. 5).

So könnte Ihr Wareneingang die gelieferten Positionen mittels einem Scannvorgang identifizieren, der Lagerist die Positionen mittels Barcode ein-, aus-, und umlagern, Ihre Packerei für den Versand Positionen auf Packstücke zuordnen und der Endkunde oder Montagetrupp vor Ort die Positionen mittels diesem Barcode wieder identifizieren, lagern und einem Produktions- oder Montageschritt zuordnen.

Bitte lesen Sie in diesem Zusammenhang auch die Beschreibung der ASS™ -Module internes [Warenflußmanagement](#) und [Anbindung der Endkunden](#).

**Formulare**  
Barcodeaufkleber

Adressaufkleber  
Packliste  
Lieferschein

Datum  
Gewicht in kg  
124,90

POSITIONSBARCODELABELS

BELEG  
16

DATUM  
15.07.2003

SEITE  
1

**BELEG**

SND100100000D  
Bestellung 4711

**BELEG . PRODUKT**

DATA0020000AV  
Artikel08 Bezeichnung Zelle 01  
Zelle 01

Abb. 5

Darüber hinaus kann der Lieferant, falls gewünscht, einen Lieferschein, eine Packliste, einen Adressaufkleber und/oder einen Speditionsauftrag aus seiner Lieferantenabwicklung bzw. dem WEB-Portal heraus auf seinem lokalen Drucker erzeugen.

DELIVERY NOTE

Dipl.-Ing. Moh. Z. Attar Elektrotechnische Industrie Tor 44 SYR . Aleppo Sudan	DELIVERY NOTE 0000008
FORWARDING AGENT VTG-LEHNKERING AG VTG Strasse 22 53445 Duisburg	TELEPHONE TELEFAX EMAIL CUSTOMER'S REF. 86066 DATE 07.07.2003 PAGE 1/2
KIND OF TRANSPORT SEEFRACHT	DELIVERY ADDRESS Dipl.-Ing. Moh. Z. Attar Elektrotechnische Industrie Tor 44 SYR . Aleppo Sudan
INCOTERM/FRANKATUR FOB Franco Bord Rotterdam	
TRANSPORT DATED 07.07.2003	
-----	
CNT.POS AMOUNT / KIND DESCRIPTION	
-----	
DELIVERY NOTE : 040615datng201403	
CUSTOMER ORDER : GEA-DATONG II	
YOUR REFERENCE : Project Hammalina	
BESTELLER : Mr. Müller-Schultz	
TOTAL NET 153,50 kg	
TOTAL GROSS 160,00 kg	
VOLUME 0,1344 m³	
NUMBER OF MAINPACKAGES 1 COLLI	
1 Einwegpalette einzeln	
TERMS OF DELIVERY :fob Seehafen, verpackt	
MARKING :LC-No 142563 vom 11.11.2002	
Markierung ... .. 002	
Markierung ... .. 003	
Markierung ... .. 004	
Markierung ... .. 005	

Diese Versandpapiere können bereits projektspezifisch aufgebaut werden, um ebenfalls die Fälle abzufangen, in denen der Lieferant direkt an den Endkunden /Montagestelle liefert.



Die vom Lieferanten spezifizierten Unterpositionen zur Bestell- oder Stücklistenposition werden so automatisch im ASS™-Beleg des Hauptmoduls ergänzt und Ihr Wareneingang oder ein Projektmanagement kann von diesen Informationen bereits partizipieren (siehe auch ASS™ - Module [internes Warenflußmanagement](#), [Endkunden-](#) und [Bau-/Montagestellenabwicklung](#))

-BEL: #: 040615datng201403		DATUM: 01.07.2003	ZUSTAND: offen...	STATUS: OFFLINE
-ANLAGE #:	Anlage	PRODUKT:	1,00 STK	Netto 0,00kg
-BAUGRUPPE #:	Stahlbau	PRODUKT:	0,00	Netto 0,00kg
POSITION #:	33-25	PRODUKT: Artikel02	230,00 STK	Netto 20,00kg
POSITION #:	33-44	PRODUKT: Artikel02	220,00 STK	Netto 382,61kg
POSITION #:	33-61	PRODUKT: Artikel02	280,00 STK	Netto 243,48kg
POSITION #:	33-83	PRODUKT: Artikel02	320,00 STK	Netto 278,26kg
-BAUGRUPPE #:	Elektronik	PRODUKT:	0,00	Netto 0,00kg
+POSITION #:	22-1	PRODUKT: Artikel01	22,00 STK	Netto 10,00kg
POSITION #:	22-15	PRODUKT: Artikel01	22,00 STK	Netto 125,00kg
POSITION #:	22-23	PRODUKT: Artikel01	22,00 STK	Netto 234,00kg
-BAUGRUPPE #:	Hydraulik	PRODUKT:	0,00	Netto 0,00kg
POSITION #:	11-1	PRODUKT: Artikel08	10,00 STK	Netto 20,00kg
-POSITION #:	11-13	PRODUKT: Artikel08	78,00 STK	Netto 96,72kg
-U.POSITION #:	<0000AT>	PRODUKT: Artikel01	37,00	Netto 925,00
-U.POSITION #:	<0000AU>	PRODUKT: Artikel03	10,00	Netto 150
U.POSITION #:	<0000AV>	PRODUKT: Artikel08	100,00	Netto
POSITION #:	11-20	PRODUKT: Artikel08	100,00 M	Netto 239,00kg
POSITION #:	11-30	PRODUKT: Artikel08	5,00 STK	Netto 11,95kg
POSITION #:	11-32	PRODUKT: Artikel08	100,00 STK	Netto 200,00kg

Für alle Rückfragen oder eine Beratung bzw. Demonstration in Ihrem Hause stehen wir Ihnen jederzeit gerne zur Verfügung.

Bitte sprechen Sie uns telefonisch an oder senden Sie uns eine eMail. Wir freuen uns über Ihre Kontaktaufnahme.

AXSYS™ GmbH  
Schwammertstraße 14  
54589 Stadtkyll

T 06597 - 129 884  
F 06597 - 129 886  
E [axsys@axsys-online.de](mailto:axsys@axsys-online.de)