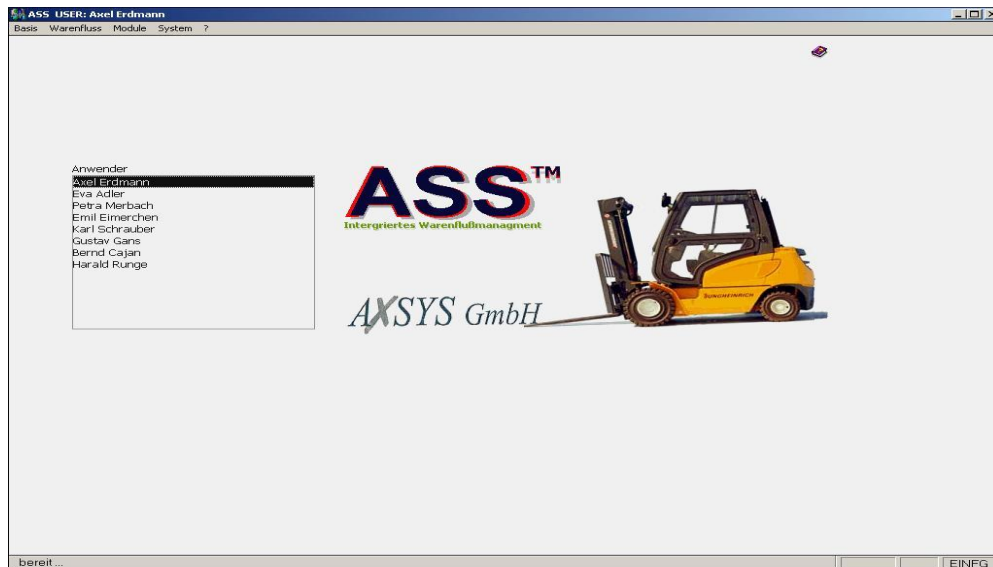


Versand-/Exportabwicklung mit ASS™

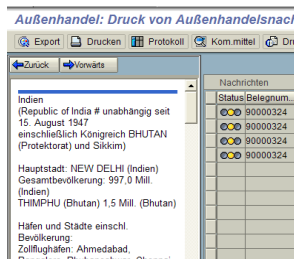


16 Ursprungsland Bundesrepublik Deutschland	17 Bestimmungsland
20 Hilfeleistungen CIP Kosten, Vers., Fracht	
22 Währung u. in Rechn. geleiteter Gesamtwert 900 30000,00	23 Überschlagskurs XXXXXXXXXX
28 Finanz- und Bankangaben	
29 Produkt Nr. 72083990	30 Warennummer
34 Ursprungsland Code 05	35 Rohmasse (kg) 3109
37 VERFAHREN 1000 0	38 Eigenmasse (kg) 3000
40 Sonstige Anmerkungen/Vorgaben XXXXXXXXXXXXXXXXXXXX	
41 Besondere Maßnahmen	
RET EXP Code B. V. -----	
46 Statistischer EUR	
48 Zahlungsansicht XXXXXXXXXXXXXXXXXXXX	
49 Bezeichnung des ANGABEN FÜR VERBUCHUNGSZWECKE	

Ausfuhranmeldung

- Disposition von Sendungszusammenhängen.
- Generierung von Sammelformularen.
- Komplette Erstellung aller Formulare und Dokumente ohne Einschränkung mit Ihrem Layout.
- Originalgetreue Abbildung der Formulare vorab am Bildschirm oder automatischer Druck bzw. Versand als eMail oder Fax
- Zentrale Erfassung und/oder Veränderung von Informationen für alle Dokumente gleichzeitig.
- Möglichkeit des nachträglichen Editierens aller Dokumente, unter Beibehaltung der Formuldynamik, ohne die Informationen auf anderen Dokumenten zu verändern.
- Nutzung von frei positionierbaren Textbausteinen im Dokumenten-kopf, Dokumentenfuß und auf der Dokumentenrückseite
- Komplette integriert Konsular- und Mustervorschriften mit automatischem Vorschlag der Zolldokumente und formfreien Papiere je Land, je Kunde, je Verkehrsdienstleister oder Versandart und die Übernahme der entsprechenden offiziellen Textbausteine aus den KuM-Vorschriften in Rechnung und Packliste etc.
- Import-, Export-, Zollagerabwicklung über ATLAS

Weitere Programmmodule



- Komplette Abwicklung von Akkreditivgeschäften mit Integration in den Workflow (Prüfung, Terminverwaltung und Freigabe).
- Verwaltung von Positionswerten über Teilverände auf Basis des Auftragswertes.
- Kennzeichnung der Packstücke mit EAN-oder Bar-Codes zur Identifizierung und Sendungsverfolgung auf Packstückebene
- Verwaltung der Verbringungsnachweise mit integriertem Mahnwesen
- Verwaltung der Vorabstempelung mit Kontrolle der Gültigkeitsdauer und Erstellen der Anschreibelliste für UAM u.a. Dokumente
- Kontierung des Leergutes für Verkehrsdienstleister, Kunden und Lieferanten und/oder Konsignationsläger.
- Frachtenoptimierung mit Hinterlegung beliebiger Offertenstrukturen, Vorschlag des günstigsten Verkehrsdienstleisters und Erstellung von Gutschriften

Weitere integrierte Zusatzfunktionen im **ASS™**-Modul Warenflußmanagement:

- Wareneingang, Lagerwirtschaft, Kommissionieren und Packen als Barcode- (RFID-) gestützte Funktion
- Anbindung der Lieferanten und Kunden über WEB-Portal
- Volle Integration des Baustellen- bzw. Montagemanagements
- Infos -> [Warenflußmanagement](#)



A.TR.
2. Frachtpapier (Ausfuhr) Nr. _____
4. EUROPÄISCH
5. Ausfuhrstaat EG - Schleswig-H
8. Bemerkungon

Weitere integrierte Produkte:

- **SALICO** - Embargokontrolle mittels der EU- und US-Embargolisten (Compliance-Management)
- **SALICO** - Re-Exportkontrolle gemäß US-Exportvorschriften (Compliance-Management)
- Präferenzkalkulation
- Einbindung elektronischer Zollverfahren
- Infos -> [Compliance-Management](#)

Konditionen

- **ASS - Basisversion:** € 4.300,-- zzgl. gesetzl. MwSt.

Funktionsumfang im Überblick

- (Automatische) Disposition von **Sendungen/Sammellieferungen in eigener Übersichtsmaske**
- automatische Generierung von **Sammelformularen**
- Erstellung von nachstehend aufgeführten Formularen und Dokumenten für den Außenhandel (alle
Formulare und Dokumente inkl. Folge- und Rückseiten). Jedes weitere Formular ohne Einschränkung
der Art oder des Layouts nach Absprache.
 - Zoll-, Proforma-, Handelsrechnung,
 - UZ Ursprungszeugnis,
 - EUR.1 Warenverkehrsbescheinigung,
 - A.TR Warenverkehrsbescheinigung,
 - CMR (dt.) internationaler Frachtbrief,
 - Packliste inkl. Colliliste,
 - Speditionsauftrag
 - Adreßaufkleber für Packstücke
- **Zentrale Erfassung** und/oder Veränderung von Informationen für alle Dokumente gleichzeitig in eigener **Sendungsübersicht**.
- Möglichkeit der **nachträglichen Editierung** aller Dokumente in Originaldarstellung am Bildschirm
- Nutzung von **eigenen versand-/exportorientierten Textbausteinen** im Dokumentenkopf, Dokumentenfuß und auf der Dokumentenrückseite
- Einbindung der **Konsular- und Mustervorschriften** mit automatischem Vorschlag der Zolldokumente und formfreien Papiere je Land, je Land und Kunde, je Verkehrsdienstleister für maximale Sicherheit
- **Automatische Kontrolle** der verwendeten HS-Codes, Präferenzen, Länder, Währungen, Zollstellen, Incoterms, Verfahren, Geschäftsarten gemäß Zollkodex 2008 mit TARIC-Codes
- **Übernahme** der offiziellen Textbausteine aus den **KuM-Vorschriften** in Rechnung und Packliste
- **Updates** aller offiziellen Änderungen und Anpassungen aus den Konsular- und Mustervorschriften sowie dem Zollkodex und aller installierten formfreien Papiere und Dokumente

Für alle Rückfragen oder eine Beratung bzw. Demonstration in Ihrem Hause stehen wir Ihnen jederzeit gerne zur Verfügung.

Bitte sprechen Sie uns gerne telefonisch an oder senden Sie uns eine eMail. Wir freuen uns über Ihre Kontaktaufnahme

AXSYS™ GmbH
Schwammertstraße 14
54589 Stadtkyll

T 049-6597 - 129 884

F 049-6597 - 129 886

E axsys@axsys-online.de